



fondo europeo
sviluppo regionale



MERCOLEDÌ
16 FEBBRAIO
2022

GD Test S.r.l.

Taddeo Maria Fenoglio



CLEVER TIME
WINTER EDITION



REGIONE
PIEMONTE

per una crescita intelligente,
sostenibile ed inclusiva

www.regione.piemonte.it/europa2020

INIZIATIVA CO-FINANZIATA CON FESR



GD Test S.r.l. è una società con sede a Torino specializzata nei servizi in ambito geotecnico, geomeccanico, ambientale e dell'ingegneria civile a supporto della progettazione e realizzazione di **grandi opere di georingegneria**.



24 anni di esperienza



≈25persone (ingegneri e geologi)



≈ 3 M€ (p.m. 2018-2020)



Campi di applicazione:

- Infrastrutture e grandi opere
- Ingegneria civile, geotecnica e idraulica
- Pianificazione territoriale e trasformazioni urbane
- Prospezioni e lavori in sotterraneo, miniere e cave
- R&S (protezione dai rischi naturali legati al cambiamento climatico)

COSA
FACCIAMO



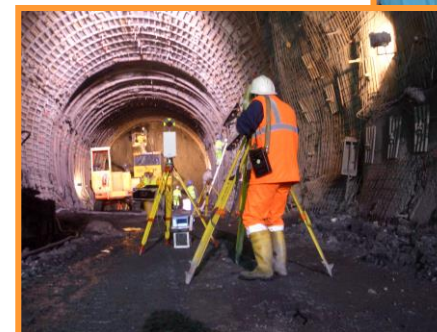
Prove e analisi di laboratorio (rocce e terre)



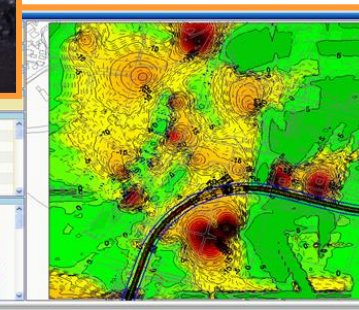
Prove, indagini e rilievi in sito



Monitoraggi geotecnici, strutturali e ambientali



Sistemi Informativi, applicazioni WEB-GIS, sviluppo sensoristica





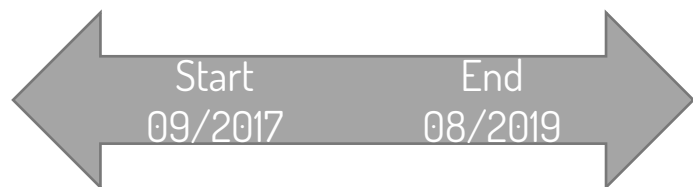
GD Test S.r.l. aderisce al polo di innovazione CLEVER dal 2017 ed ha all'attivo 3 partecipazioni a progetti europei POR FESR:



ARS (Autopilot Remote Sensing), POR FESR Piedmont 14/20, Action I.1b.1.2
(terminato)

LASMON (LAndslide Smart MOnitoring Network), POR FESR Piedmont 14/20, Action I.1b.1.2
(terminato)

MADI (automatic dynamic monitoring system for buildings and infrastructures), POR FESR Piedmont 2014/2020 - call PRISM-E **(attivo)**



SMARTENERGY ClusterXChange program

SMARTENERGY
experience

Marzo – Aprile 2021 (6 sessioni on line, durata totale 3 giorni)

Topic: SMARTGRIDS

HOSTING ORGANIZATION: TENERRDIS cluster (Polo francese specializzato in tecnologie per l'energia)



Risultati e prospettive:

- Contatti con INDURA innovation cluster (infrastrutture energetiche e per i trasporti)
- Opportunità di internazionalizzazione e partenariato in futuri progetti europei di R&D
- Nuove conoscenze e opportunità di business acquisite grazie all'approccio cross-settoriale del progetto SMARTENERGY



Ing. Taddeo Maria Fenoglio

Cell: +39 340 3420746

gd test srl

Società unipersonale | Corso Casale 239 | 10132

TORINO Italy

Tel. +39.011.58.08.406 | tfe@gdtest.it | www.gdtest.it